

# アルミ管継手&アルミ管

(インチサイズ・シームレス)

- ☆製品はすべてシームレス製ですので信頼性は抜群です。
- ☆製品の肉厚は全体が正確な均一な厚さを持っており、設計通りの重量で必要な耐圧、剛性が得られます。
- ☆製品表面はソルト仕上げですから、極めて美しいです。
- ☆寸法精度抜群、安心して組付けられます。

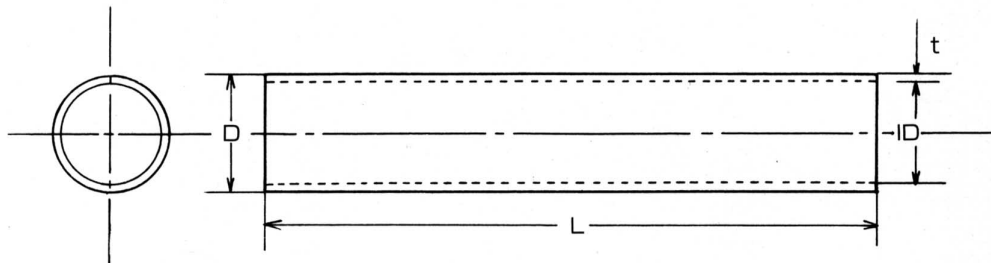
## アルミ合金製シームレス管

A5052TD/O or TE/O

L=4000

単位:mm

径の呼び		厚さ 外径 OD	S10S		S20S		S40S		S80S	
A	B		厚さ t	内径 1D	厚さ t	内径 1D	厚さ t	内径 1D	厚さ t	内径 1D
15	1/2	21.7					2.8	16.1	3.7	14.3
20	3/4	27.2			2.5	22.2	2.9	21.4	3.9	19.4
25	1	34	2.8	28.4	3	28	3.4	27.2	4.5	25
32	1 1/4	42.7	2.8	37.1	3	36.7	3.6	35.5	4.9	32.9
40	1 1/2	48.6	2.8	43	3	42.6	3.7	41.2	5.1	38.4
50	2	60.5	2.8	54.9	3.5	53.5	3.9	52.7	5.5	49.5
65	2 1/2	76.3	3	70.3	3.5	69.3	5.2	65.9	7	62.3
80	3	89.1	3	83.1	4	81.1	5.5	78.1	7.6	73.9
100	4	114.3	3	108.3	4	106.3	6	102.3	8.6	97.1
125	5	139.8	3.4	133	5	129.8	6.6	126.6	9.5	120.8
150	6	165.2	3.4	158.4	5	155.2	7.1	151	11	143.2

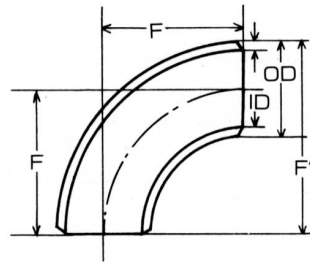


**エルボ(ロング) シームレス製**

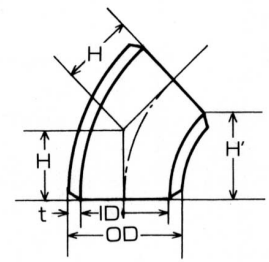
単位:mm

**A5052TD/O or TE/O**

径の呼び		外径 OD	厚さの呼び				90°		45°				
A	B		S10S	S20S	S40S	S80S	規格値 F	計測値 F'	規格値 H	S10S	S20S	S40S	S80S
		t						計測値H'					
15	1/2	21.7			2.8	3.7	38.1	49	15.8			21.3	21.9
20	3/4	27.2		2.5	2.9	3.9	38.1	51.7	15.8		19.1	19.4	20.1
25	1	34	2.8	3	3.4	4.5	38.1	55.1	15.8	16.9	17	17.3	18.1
32	1 1/4	42.7	2.8	3	3.6	4.9	47.6	69	19.7	20.5	20.7	21.1	22
40	1 1/2	48.6	2.8	3	3.7	5.1	57.2	81.5	23.7	25.2	25.4	25.9	26.9
50	2	60.5	2.8	3.5	3.9	5.5	76.2	106.5	31.6	34.5	35	35.3	36.4
65	2 1/2	76.3	3	3.5	5.2	7	95.3	133.5	39.5	42.5	42.9	44.1	45.4
80	3	89.1	3	4	5.5	7.6	114.3	158.9	47.3	51.4	52.2	53.2	54.7
100	4	114.3	3	4	6	8.6	152.4	209.6	63.1	69.5	70.2	71.6	73.4
125	5	139.8	3.4	5	6.6	9.5	190.5	260.4	78.9	87.7	88.8	90	92
150	6	165.2	3.4	5	7.1	11	228.6	311.2	94.7	105.7	106.8	108.3	111



90° エルボ



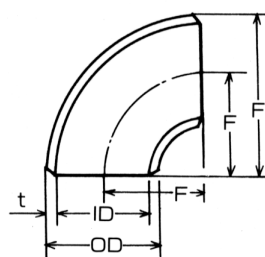
45° エルボ

**エルボ(ショート) シームレス製**

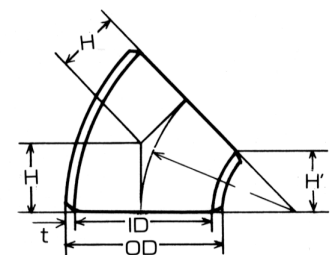
単位:mm

**A5052TD/O or TE/O**

径の呼び		外径 OD	厚さの呼び				90°		45°				
A	B		S10S	S20S	S40S	S80S	規格値 F	計測値 F'	規格値 H	S10S	S20S	S40S	S80S
		t						計測値H'					
40	1 1/2	48.6	2.8	3	3.7		38.1	62.4					
50	2	60.5	2.8	3.5	3.9		50.8	81.1					
65	2 1/2	76.3	3	3.5	5.2		63.5	101.7	26.3	20	20.4	21.6	
80	3	89.1	3	4	5.5		76.2	120.8	31.6	24.5	25.2	26.3	
100	4	114.3	3	4	6		101.6	158.8	42.1	33.6	34.3	35.7	
125	5	139.8	3.4	5	6.6		127	196.9	52.6	42.8	43.9	45	
150	6	165.2	3.4	5	7.1		152.4	235	63.1	51.8	52.9	54.4	



90° エルボ



45° エルボ

# アルミ管継手&アルミ管

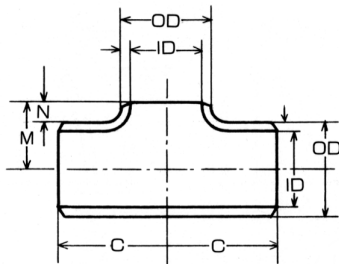
## ティー(同径、ローネック) シームレス製

単位:mm

A5052TD/O or TE/O

径の呼び		外径 OD	厚さの呼び				中心から端面までの距離		岐出部の高さ N
A	B		S10S	S20S	S40S	S80S	C	M	
40	1 1/2	48.6	2.8	3			57.2	30.7	6.4
50	2	60.5	2.8	3.5			63.5	38.1	7.9
65	2 1/2	76.3	3	3.5			76.2	46.9	8.8
80	3	89.1	3	4			85.7	54.6	10
100	4	114.3	3	4			104.8	69.9	12.7

\*このティーは溶接組立のみを目的とした形状です。



同径ティー

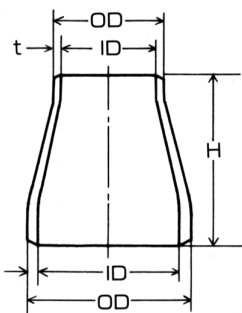
## レジュースー(同心、偏心) シームレス製

単位:mm

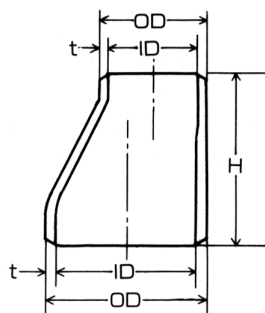
A5052TD/O or TE/O

径の呼び		外径 OD	厚さの呼び				同心			偏心		端面距離 H
A	B		S10S	S20S	S40S	S80S	1段	2段	3段	1段	2段	
20	3/4	27.2			2.9	3.9	15			15		38.1
25	1	34	2.8	3	3.4	4.5	20	15		20		50.8
32	1 1/4	42.7	2.8	3	3.6	4.9	25	20		25		50.8
40	1 1/2	48.6	2.8	3	3.7	5.1	32	25		32		63.5
50	2	60.5	2.8	3.5	3.9	5.5	40	32	25	40		76.2
65	1 1/2	76.3	3	3.5	5.2	7	50	40		50		88.9
80	3	89.1	3	4	5.5	7.6	65	50	40	65		88.9
100	4	114.3	3	4	6	8.6	(90)	80	65	(90)		101.6
125	5	139.8	3.4	5	6.6	9.5	100	90		100		127
150	6	165.2	3.4	5	7.1	11	125	100		125		139.7

\*同心は2段落、偏心は1段落迄とします。それ以上の段落は特注となります。



同心レジュースー



偏心レジュースー

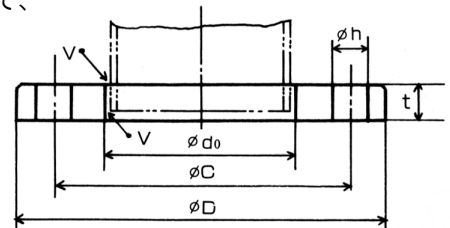
フランジ(さし込溶接式)

単位:mm

A5052P/H112 or A5056BE/F

径の呼び		適用する管の外径	差込み穴の径 do	5K					10K				
A	B			外径 D	厚さ t	中心円形 C	ボルト穴径 h	ボルト数 n	外径 D	厚さ t	中心円形 C	ボルト穴径 h	ボルト数 n
15	1/2	21.7	22.2	80	9	60	12	4	95	12	70	15	4
20	3/4	27.2	27.7	85	10	65	12	4	100	14	75	15	4
25	1	34	34.5	95	10	75	12	4	125	14	90	19	4
32	1 1/4	42.7	43.2	115	12	90	15	4	135	16	100	19	4
40	1 1/2	48.6	49.1	120	12	95	15	4	140	16	105	19	4
50	2	60.5	61.1	130	14	105	15	4	155	16	120	19	4
65	2 1/2	76.3	77.1	155	14	130	15	4	175	18	140	19	4
80	3	89.1	90.0	180	14	145	19	4	185	18	150	19	8
100	4	114.3	115.4	200	16	165	19	8	210	18	175	19	8
125	5	139.8	141.2	235	16	200	19	8	250	20	210	23	8
150	6	165.2	166.6	265	18	230	19	8	280	22	240	23	8
200	8	216.3	218	320	20	280	23	8	330	22	290	23	12
250	10	267.4	269.5	385	22	345	23	12	400	24/36*	355	25	12
300	12	318.5	321	430	22	390	23	12	445	24/38*	400	25	16

- 1.素材は板、又は丸棒より製造。
- 2.呼び圧力5K、10Kは、鋼製フランジ(JISB2220)の寸法区分を採用したもので、耐圧強度を示すものではありません。
- 3.\*印の数字は、ハブの部分の厚さを示します。
- 4.適用する管の外径がミリサイズのもの、又、盲フランジも製作可能です。



キャップ

単位:mm

A5052P/H112 or O

径の呼び		外径 OD	厚さの呼び				背から端面までの距離		限界の厚さ
A	B		S10S	S20S	S40S	S80S	E	E1	
50	2	60.5	2.8	3.5	3.9	5.5	38.1	44.5	5.5
65	2 1/2	76.3	3	3.5	5.2	7	38.1	50.8	7
80	3	89.1	3	4	5.5	7.6	50.8	63.5	7.6
100	4	114.3	3	4	6	8.6	63.5	76.2	8.6
125	5	139.8	3.4	5	6.6	9.5	76.2	88.9	9.5
150	6	165.2	3.4	5	7.1	11	88.9	101.6	11
200	8	216.3	4	6.5	8.2	12.7	101.6	127	12.7
250	10	267.4	4	6.5	9.3	15.1	127	152.4	12.7
300	12	318.5	4.5	6.5	10.3	17.4	152.4	177.8	12.7

- \*背から端面までの距離は基準寸法の厚さが限界厚さ以下のときは、Eとし、限界厚さを越えるときはE1とする。

